

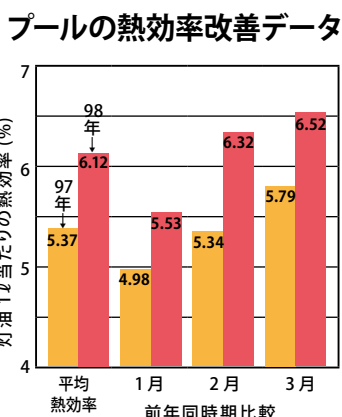
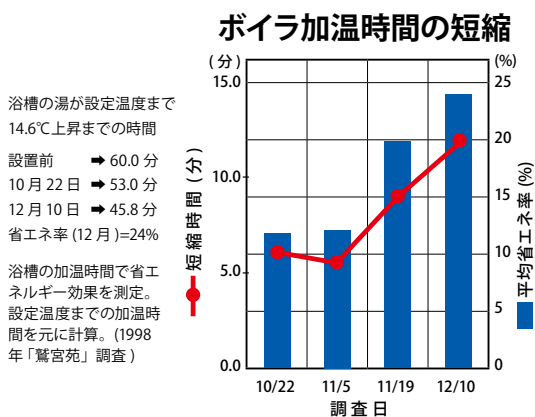


写真/社会福祉法人彩鷺会
特別養護老人ホーム「鷺宮苑」

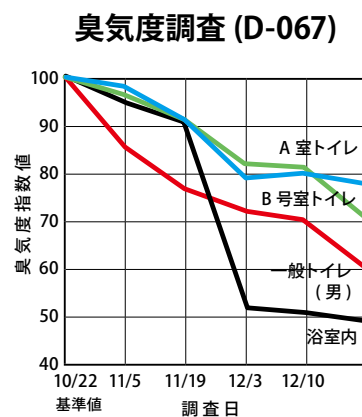
水機能改善装置 **新ん泉** 活用のご提案

特別養護老人ホーム・福祉施設などの経営・環境改善、建物設備の老朽化対策と維持管理向上に貢献します。

エネルギー効率 (加温時間) が 20% 向上



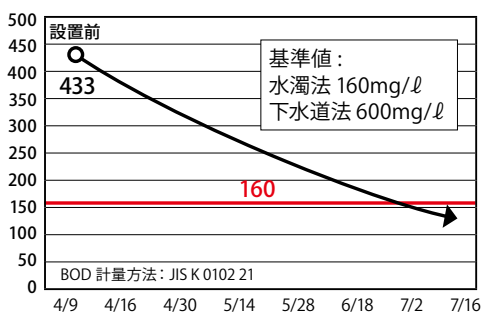
臭気低減にも効果



水の機能が改善され、**溶解力** **洗浄力** **浸透力** **滅菌力** がアップします!

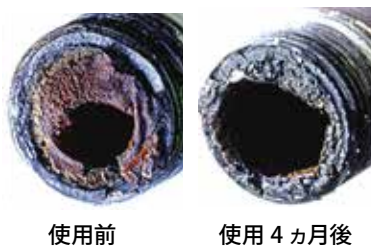
排水浄化をここまで改善

BOD (生物化学的酸素要求量) 低減効果



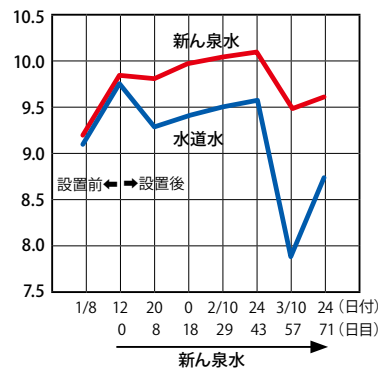
配管の延命化を促進

「腐食の進行を食い止める防錆効果」
+
「錆を徐々に取り除く除錆効果」



溶存酸素量が増加

溶存酸素量変化グラフ



飲用すると新陳代謝が向上。滅菌力は入居者の健康促進やインフルエンザ対策にも効果的です。

メンテナンス・フリー。

56,000 件、30 年間ノークレームの実績!!

< 四省認可 >

経済産業省

厚生労働省

農林水産省

国土交通省

社団法人日本水道協会認証 (Z-39)

本製品は (公財) 東京都中小企業振興公社ニューマーケット開拓支援事業の支援対策製品です。

水道メーターの二次側に設置

「新ん泉」の構造

大型施設やビルは受水槽の手前に



新ん泉 水は、給湯熱効率を 10～20% 高めます (沸き上がりが早くなります)

新ん泉 水は、配管などの熱ロスを低減させ、浴槽のお湯の熱損失を低減させます (比熱の低下→冷めにくい性質に変えます)

新ん泉 水は、ボイラや配管の錆を落として (防錆効果) 伝熱効率を上げる (省エネ対策)

新ん泉 水は、配管の老朽化 (延命化) 対策 (比熱の低下→冷めにくい性質に変えます)

ガス削減率 11.5%、推定年間 CO₂ 排出削減量 100t

徳島市ふれあい健康館

	外気温度		天然ガス使用量 (m ³)		前年比 (%)	削減量 (m ³)
	19 年度	20 年度	19 年度	20 年度		
8 月	28.9	28.3	23.014	18.166	78.9	4,848
9 月	27.0	24.9	19.884	15.939	80.2	3,945
10 月	20.2	19.6	13.508	12.825	94.9	683
11 月	13.8	13.4	16.178	16.208	100.2	-30
12 月	9.8	9.7	17.176	15.547	90.5	1,629
1 月	6.2	6.7	26.697	24.781	92.8	1,916
2 月	5.5	8.7	26.571	23.159	87.2	3,412
合計	15.9	15.9	143.028	126.625	88.5	16,403



「新ん泉」設置後の節減量

節減量 (6.6 ヵ月)	16.403m ³
天然ガス単価	125 円 / m ³
節減金額 (6.6 ヵ月)	2,050,375 円
節減金額 / 月	341,729 円
リース代金 / 月	124,110 円
実質節減額 / 月	217,619 円

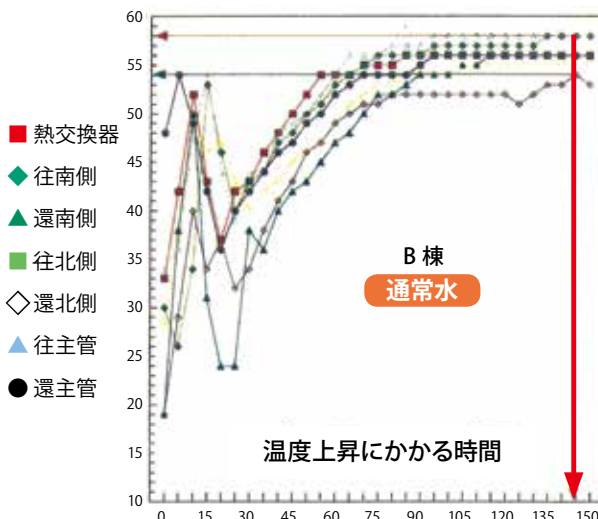
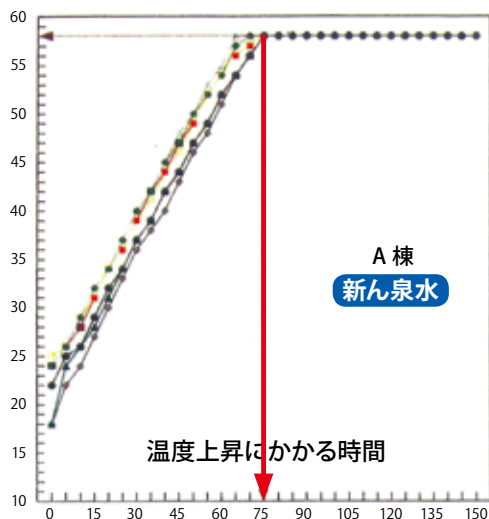
平成 20 年 7 月 8 日から、徳島市エコオフィスプランに基づき、省エネ・温室効果ガス (CO₂) 排出量の削減目的で、水機能改善装置「新ん泉」を導入。
平成 18 年度 8 月～2 月と平成 20 年度 8 月～2 月までの 258 日間を比較し削減量 (節減額) を導き出した。(ガス削減率 11.5%)

1 ヵ月経過後のボイラの燃費改善効果 昇温時間を 60% に短縮

陸上自衛隊駐屯地受入隊舎

ボイラ蒸気の行き・戻り配管の蒸気が冷めにくくなるため、熱損失を低減します。

同時期に建設された同じ規模、同じ設備の建物 (陸上自衛隊駐屯地受入隊舎 A 棟、B 棟ともに 9 階建て) の冷温水循環水系を対象。



1 ヵ月後経過 **75 分** ← **時間差 70 分** → **145 分**



製造元
株式会社 JBI

総販売元 大生グループ 大生商事株式会社
〒330-0064 埼玉県さいたま市浦和区岸町 4-26-1
コストタワー 2706 TEL/FAX: 048-822-3432

お問い合わせは——大生グループ 販売代理店

株式会社 PJT Proect Japan Technologies Inc.

本社・営業所 〒192-0073 東京都八王子市寺町 62-6-903 TEL/FAX: 042-649-6111
営業所／札幌・室蘭・福島・前橋・長野・町田・豊川・和歌山・福岡・宮崎・鹿児島
E-mail: shinsen-info@pjt-inc.jp